

1942 Zuganker / tie rod

1938 Zuganker / tie rod

1929 Anschlussstück / connecting piece

1926 Schlauchschelle / hose clamp

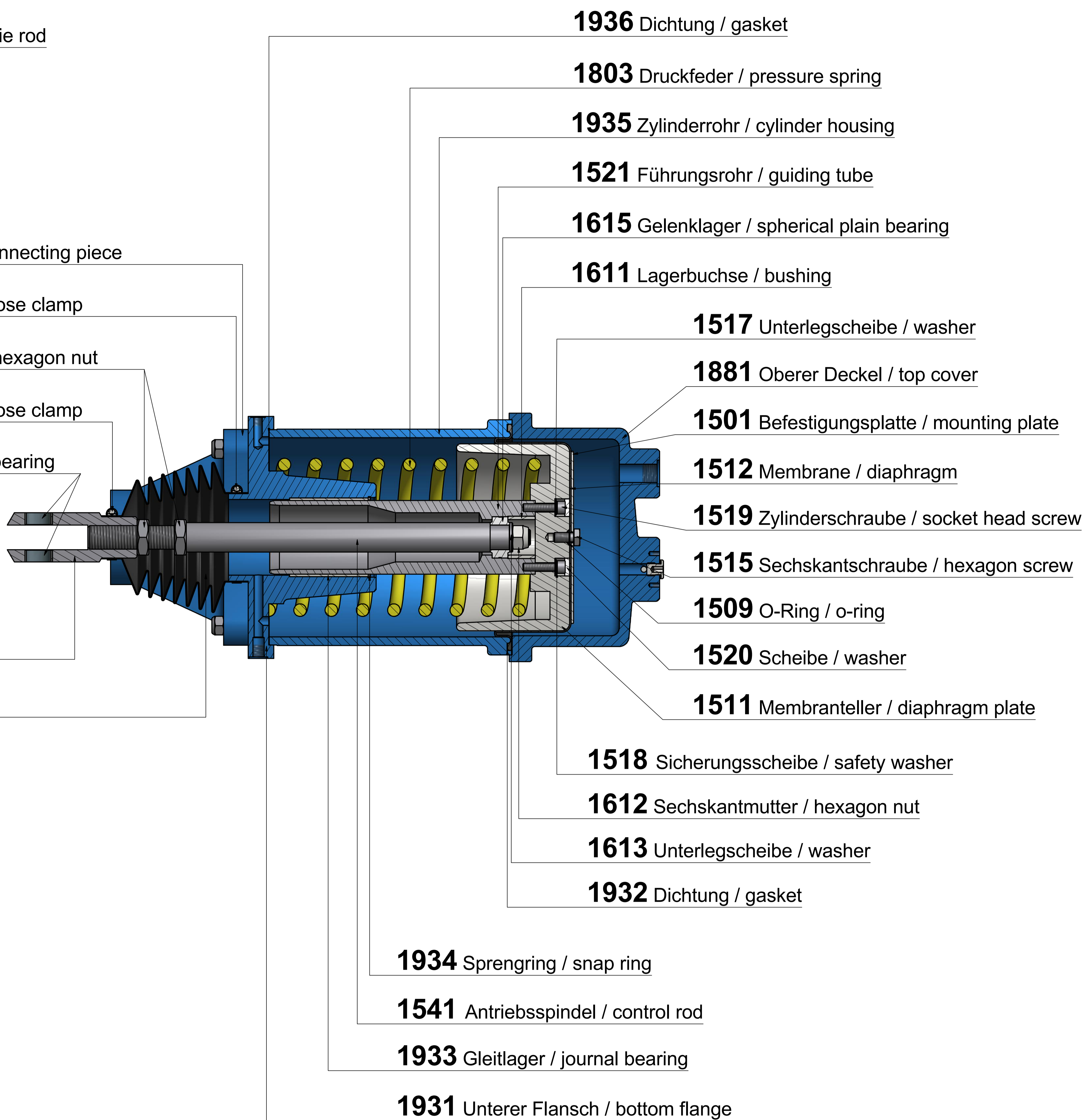
1619 Sechskantmutter / hexagon nut

1928 Schlauchschelle / hose clamp

1621 Gleitlager / journal bearing

1620 Gabelkopf / clevis

1927 Faltenbalg / bellow



1936 Dichtung / gasket

1803 Druckfeder / pressure spring

1935 Zylinderrohr / cylinder housing

1521 Führungsrohr / guiding tube

1615 Gelenklager / spherical plain bearing

1611 Lagerbuchse / bushing

1517 Unterlegscheibe / washer

1881 Oberer Deckel / top cover

1501 Befestigungsplatte / mounting plate

1512 Membrane / diaphragm

1519 Zylinderschraube / socket head screw

1515 Sechskantschraube / hexagon screw

1509 O-Ring / o-ring

1520 Scheibe / washer

1511 Membranteller / diaphragm plate

1518 Sicherungsscheibe / safety washer

1612 Sechskantmutter / hexagon nut

1613 Unterlegscheibe / washer

1932 Dichtung / gasket

1934 Sprengring / snap ring

1541 Antriebsspindel / control rod

1933 Gleitlager / journal bearing

1931 Unterer Flansch / bottom flange

1944 Sechskantmutter / hexagon nut

1945 Sechskantmutter / hexagon nut

1892 Verschlusschraube / locking screw

1893 Verschlusschraube / locking screw

