

Steripur 217

fremdgesteuert DN 4 - 15 mm (1/4" - 1/2")



217.30 Stf. 4



217.25 Stf. 5, 6

Das Ventil wird in zwei Ausführungen, die sich in der Baugröße und bei den technischen Daten unterscheiden, angeboten. Der Typ 217.30., ausgestattet mit einem höheren Ventilantrieb, wird in Steuerfunktion NC hergestellt und erlaubt mehr Betriebsdruck. Typ 217.25. hat eine geringere Bauhöhe. Ein Ventil, das bei Abfüllanlagen sehr beliebt ist.

Merkmale

- **Edelstahlkolbenantrieb mit hoher Lebensdauer**
- Kompakte Bauweise, der Durchmesser des Antriebs ist nicht größer als der Membranflansch
- Vorteile bei engen Platzverhältnissen und hervorragende Gestaltungsmöglichkeiten bei Mehrwegeventilen
- Geringes Luftvolumen, schnelle Schaltzyklen
- Hohe Wiederholbarkeit
- Steuerluftanschluss distanziert zur Produktleitung
- Steuerluftanschluss in Durchflussrichtung oder um 90° versetzt montierbar
- Abdichtung CDSA-Design, siehe Seite 32
- flexible Membranaufhängung
- optimale Reinigungseigenschaften in allen Einbaulagen

Optionen

- große Auswahl an Überwachungs- und Steuerungszubehör erhältlich (siehe Seite 132 bis 139), auch zum Nachrüsten
- autoklavierbar

Eigenschaften

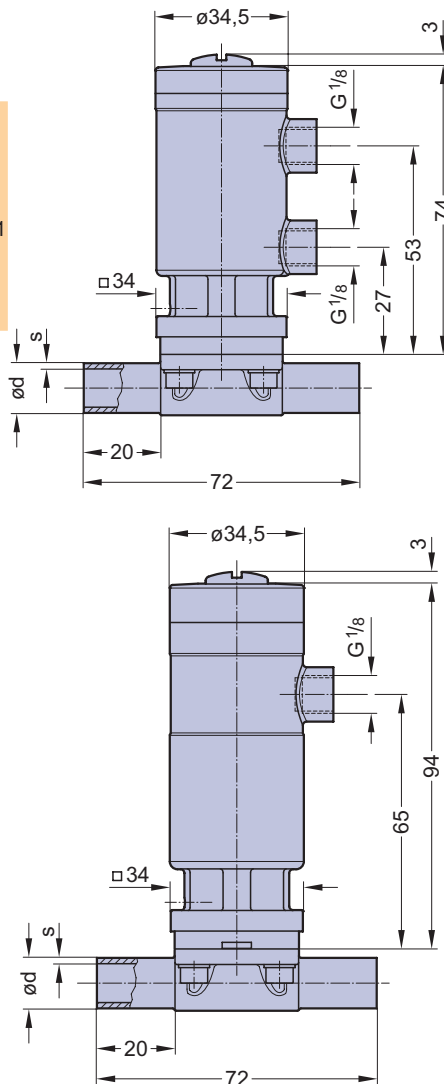
Steuerfunktion (Stf.):	fremdgesteuert
217.30	Ruhestellung zu: Stf. 1 und Stf. 4
217.25	Ruhestellung offen: Stf. 2 und Stf. 5
	Doppelt wirkend: Stf. 3 und Stf. 6
	Bei Steuerfunktion NO/DA verringert unnötig hoher Steuerdruck die Lebensdauer der Mediumsmembrane.
Ausrichtung	
Steuerluftanschluss:	bei Stf. 4, 5 u. 6, in Durchflussrichtung, Std.*
Max. Betriebsdruck:	bei Stf. 1, 2 u. 3, 90° zur Durchflussrichtung
217.30	einseitig anstehend (delta p = 100%)
	Stf. Ruhestellung zu
	EPDM Membrane 8 bar
217.25.	PTFE Membrane 7 bar
	Stf. Ruhestellung offen und doppelt wirkend
	EPDM Membrane 8 bar
	PTFE Membrane 7 bar
	Je nach Antriebsauslegungen können auch
Max. Betriebstemperatur:	höhere Betriebsdrücke erreicht werden.
Steuerdruck Antrieb:	160°C je nach Anwendung
217.30	
217.25	Stf. 1 und 4: 4 - 7 bar
Membranwerkstoff:	Stf. 2, 3, 5 und 6: 5,5 - 7 bar
Ventilkörperwerkstoff:	EPDM oder PTFE
	Schmiedeausführung 1.4435/316 L ASME/BPE
	Feinguss 1.4435/316 L
Anschlussarten:	oder gemäß Spezifikation
	Schweißstutzen siehe Ausklappseite 21,
	Clamps und Flansche siehe Seite 22 bis 24
Antrieb montierbar mit:	oder Spezialanschlüsse
	Durchgangskörper, Schweißkonfigurationen,
	T-Körper, Mehrwegkörper, Behälterkörper
Durchflusswerte:	Kv in m ³ /h siehe Seite 9
Membranabmessung:	MA 8
Gewicht:	217.30: ca. 0,45 kg
	217.25: ca. 0,44 kg

Technische Daten auch für Mehrwegeventile gültig.

*) Standard

Typ	MA	Füllvolumen (NL)	
		NC	NO/DA
217.25	8		0,013
217.30	8	0,013	

Stutzenmaße für MA 8 Ausklappseite 21



Ventiltypübersicht siehe Seite 26 und 27.
Bestellschlüssel siehe Seite 66 - 68.